

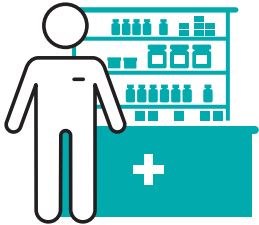
# Einfach erklärt

## Ibuprofen – Einnahme und Wirkung

Ibuprofen gehört zu den am häufigsten verwendeten Arzneimitteln in Deutschland. Es wird meist als Schmerzmittel eingesetzt und kann Entzündungen mindern und Fieber senken. Typisches Anwendungsgebiet im freiverkäuflichen Bereich ist die symptomatische Behandlung von leichten bis mäßig starken Schmerzen wie Kopfschmerzen, Zahnschmerzen, Regelschmerzen und Fieber.

33676 / 2

1



### Verkauf

Rezeptfreies Ibuprofen gibt es in der Apotheke grundsätzlich bis zu einer Dosis von 400 mg.

2



### Einnahme

Das Medikament während oder nach den Mahlzeiten mit einem Glas Wasser einnehmen.

3



### Wirkung

Bis zum Wirkungseintritt dauert es durchschnittlich 30 bis 45 Minuten.



Ibuprofen unterbindet, dass das Gehirn über den Schmerz, z.B. am Ellenbogen, informiert wird: Es blockiert die Bildung eines Botenstoffs.



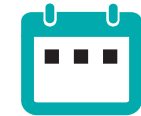
### Ärztliche Hilfe

5

Bei andauernden Beschwerden, Einnahme in der Schwangerschaft oder offenen Fragen wenden Sie sich bitte an Ihren Arzt oder Apotheker.



4



### Behandlungsdauer

Bitte nehmen Sie Ibuprofen ohne ärztliche Empfehlung nicht länger als vier Tage ein. Bitte beachten Sie zusätzlich die Hinweise in der Gebrauchsinformation.



**Einfach downloaden:**  
[www.1apharma.de](http://www.1apharma.de)



**Neugierig auf mehr?**  
Serviceartikel zu  
vielen Indikationen

Mit anschaulichen Informationen möchten wir Sie unterstützen, Ihre Erkrankung zu verstehen. Und aufzeigen, wie Sie selbst aktiv zum Erfolg Ihrer Therapie beitragen können.

## Einfach erklärt

**Empfehlungen**



Verhaltensweisen, die empfohlen werden

**Vorsicht**



Verhaltensweisen, von denen abgesehen wird



Falls Sie darüber hinaus Fragen haben, sprechen Sie bitte mit Ihrem Arzt oder Apotheker.

Wir wünschen Ihnen gute Besserung.

Ihr 1 A Pharma Team

## Wie hilft mir ein Einfach erklärt?

### Basisinformationen zu Ibu 400 akut - 1 A Pharma®

Ibu 400 akut - 1 A Pharma®, 400 mg Filmtabletten:  
Wirkstoff: Ibuprofen.

**Anwendungsgebiete:** Symptomatische Behandlung von leichten bis mäßig starken Schmerzen, wie Kopf-, Zahn-, Regelschmerzen, Fieber. **Warnhinweis:** Bei Schmerzen oder Fieber ohne ärztlichen Rat nicht länger anwenden als in der Packungsbeilage vorgegeben! Zu Risiken und Nebenwirkungen lesen Sie die Packungsbeilage und fragen Sie Ihren Arzt oder Apotheker! **Mat.-Nr.:** 2/51011144 **Stand:** Februar 2018

1 A Pharma GmbH, Kelterring 1+3, 82041 Oberhaching

### Einfach verstehen.

1 A Pharma GmbH  
Kelterring 1 + 3  
82041 Oberhaching  
Tel.: 089 6138825-0  
Fax: 089 6138825-25  
www.1apharma.de  
Stand: Juni 2019

33676/2

Wie nehme ich  
Ibuprofen ein  
und wie wirkt es?

Einfach aufklappen



**Einfach erklärt**  
Ibuprofen –  
Einnahme und  
Wirkung

